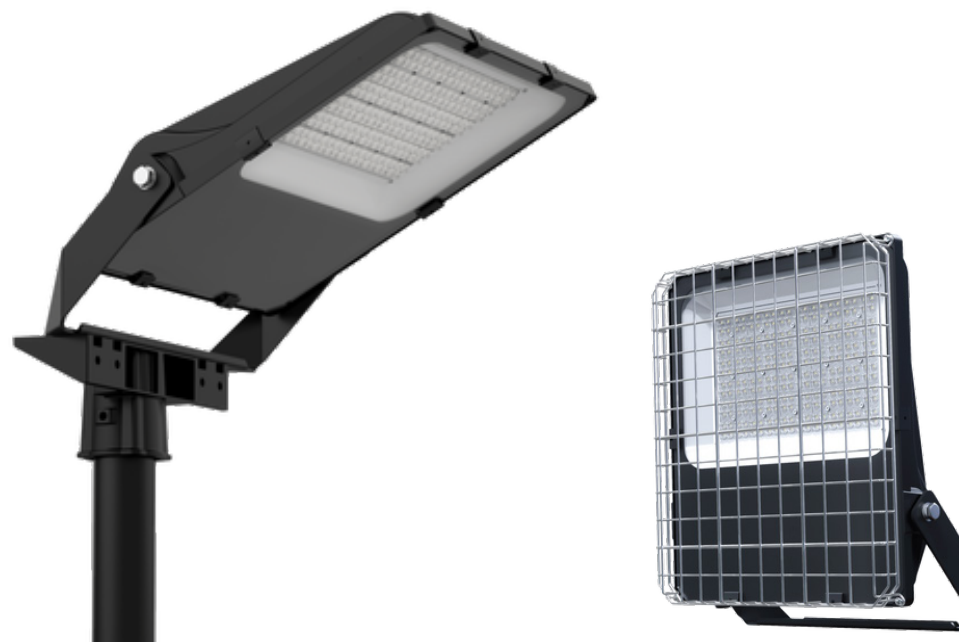
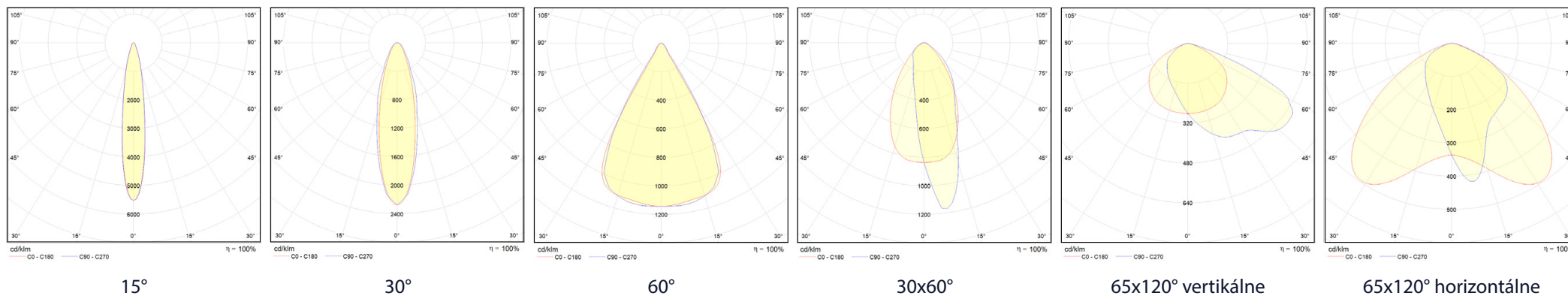


MODEL: LED reflektor FLOYD







- použitie: osvetlenie verejných priestranstiev, reklamných plôch, fasád budov, športových ihrísk, výstavných centier alebo parkovísk
- úspora až 80 % nákladov na energiu
- životnosť viac ako 50 000 hodín
- vysoká účinnosť svietidla – až do 135 lm/W (pri teplote svetla 5 000 K)
- teplota svetla 5 000 K (3 000 K a 4 000 K na vyžiadanie)
- predĺžená záruka 3 roky
- jednoduchá inštalácia
- odolnosť voči častému zapínaniu a vypínaniu
- odolnosť voči kolísaniu napätia v sieti
- nulová údržba
- žiadne UV žiarenie (svetidlo nepríťahuje hmyz)
- žiadne blikanie, oneskorené štartovanie a vysokofrekvenčné rušenie
- šetrnosť k životnému prostrediu



Krivky vyžarovania



MODEL: LED reflektor FLOYD

MODEL	FLOYD 50	FLOYD 100	FLOYD 150	FLOYD 200	FLOYD 300
rozmer (mm)	302 × 240 × 63 mm	390 × 332 × 77 mm	433 × 328 × 77 mm	471 × 395 × 87 mm	538 × 465 × 93 mm
príkonn	50 W	100 W	150 W	200 W	300 W
svetelný tok 15° (DB)* 	6 548 lm	13 554 lm	20 605 lm	27 127 lm	43 129 lm
svetelný tok 30° (DB)* 	6 381 lm	13 328 lm	19 962 lm	27 206 lm	44 400 lm
svetelný tok 60° (DB)* 	6 447 lm	13 029 lm	19 405 lm	28 418 lm	44 514 lm
svetelný tok 120° (DB)* 	6 529 lm	12 975 lm	19 909 lm	26 791 lm	43 316 lm
svetelný tok 30° × 60° (DB)* 	6 260 lm	12 559 lm	19 123 lm	26 156 lm	42 161 lm
svetelný tok 65° × 120° (DB)* 	6 207 lm	12 304 lm	18 622 lm	25 780 lm	41 917 lm
uhol vyžarovania	15°, 30°, 60°, 120°, 30° × 60° a 65° × 120°				
typ LED čipov	Seoul				
napájací zdroj	Sosen				
index podania farieb	> 70 CRI (Ra)/80 CRI (Ra)				
životnosť	> 50 000 hodín				
prevádzková teplota	-30 °C ~ 50 °C				
hmotnosť	2,6 kg	3,9 kg	4,5 kg	6,3 kg	9,5 kg
záruka	3 roky				

* Svetelný tok svetidla je udávaný už aj so započítanými stratami (neuvádzame svetelný tok samotných LED čipov).
Intenzita svetelného toku závisí od zvolenej teploty svetla (v kelvinoch) – čím je teplota vyššia, tým je svetelný tok väčší.

Rozdelenie svetelného toku podľa teploty:

- 3 000 K = teplá biela (TB)
- 4 000 K = neutrálna biela (NB)
- 5 000 K = denná biela (DB)
- 6 000 K = studená biela (SB)

