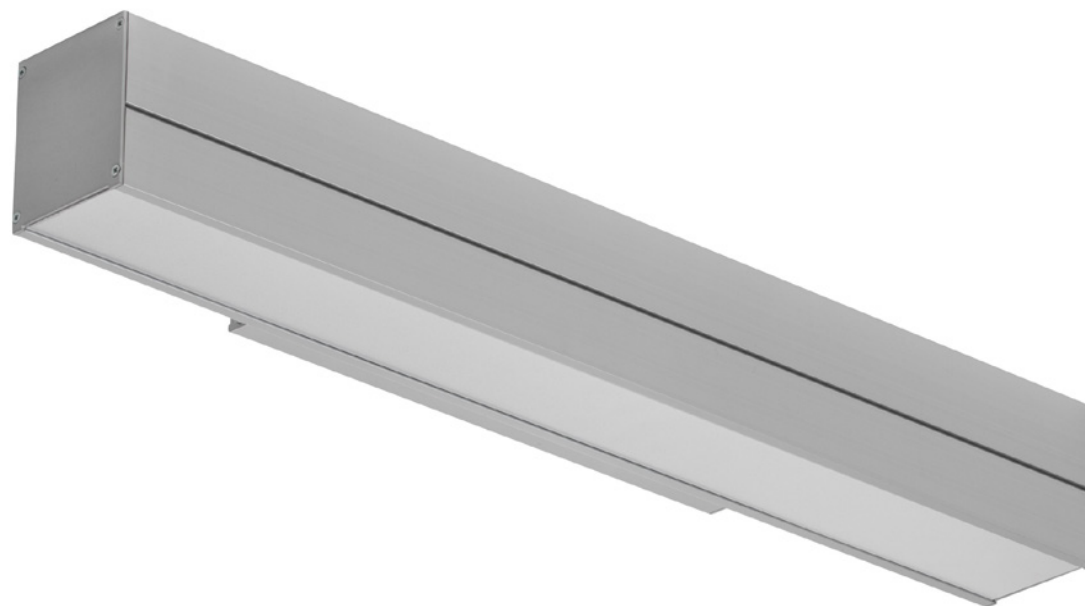
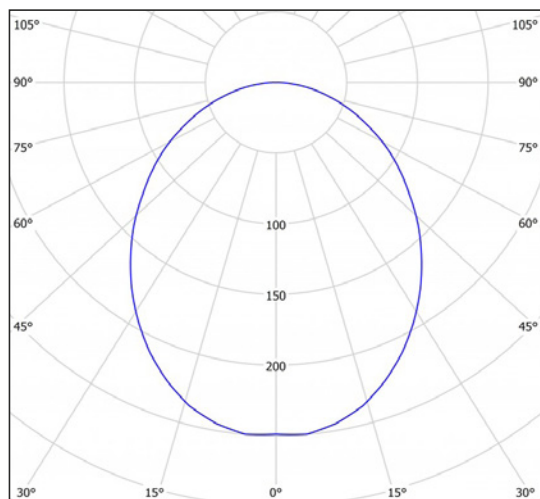


MODEL: LED nástenné svietidlo NELA

- použitie: kancelárske priestory, zasadacie miestnosti, hotely, obchodné priestory, chodby a reštaurácie
- úspora až 70 % nákladov na energiu
- životnosť viac ako 100 000 hodín
- vysoká účinnosť svietidla – až do 150 lm/W (pri teplote svetla 4 000 K)
- teplota svetla 3 000 K, 4 000 K alebo 5 000 K
- príjemné celistvé osvetlenie
- odolnosť voči častému zapínaniu a vypínaniu
- odolnosť voči kolísaniu napätia v sieti
- odolnosť voči niektorým chemickým vplyvom
- bezúdržbovosť
- žiadne UV žiarenie (svietidlo nepriťahuje hmyz)
- žiadne blikanie, oneskorené štartovanie a vysokofrekvenčné rušenie
- šetrnosť k životnému prostrediu
- pasívne chladenie pre optimálny odvod tepla
- predĺžená záruka na svietidlo až 5 rokov

Krivka vyžarovania



MODEL: LED nástenné svietidlo NELA

MODEL	NELA 60	NELA 90
rozmer (mm)	608 × 83 × 73 mm	909 × 83 × 73 mm
príkon	10 – 20 W	15 – 31 W
svetelný tok (NB)* 	1 360 – 2 720 lm	2 125 – 4 080 lm
typ LED čipov	Osram	
napájací zdroj	Helvar	
index podania farieb	> CRI 80 (Ra)	
životnosť	> 100 000 hodín	
prevádzková teplota	5 °C ~ 35 °C	
hmotnosť	2 kg	2,4 kg
záruka	5 rokov	

* Svetelný tok svietidla je udávaný už aj so započítanými stratami (neuvádzame svetelný tok samotných LED čipov).
Intenzita svetelného toku závisí od zvolenej teploty svetla (v kelvinoch) – čím je teplota vyššia, tým je svetelný tok väčší.

Rozdelenie svetelného toku podľa teploty:

- 3 000 K = teplá biela (TB)
- 4 000 K = neutrálna biela (NB)
- 5 000 K = denná biela (DB)
- 6 000 K = studená biela (SB)

